

SCHÉMA PODLAHOVÉHO VYTÁPĚNÍ VE 2.NP A 3.NP

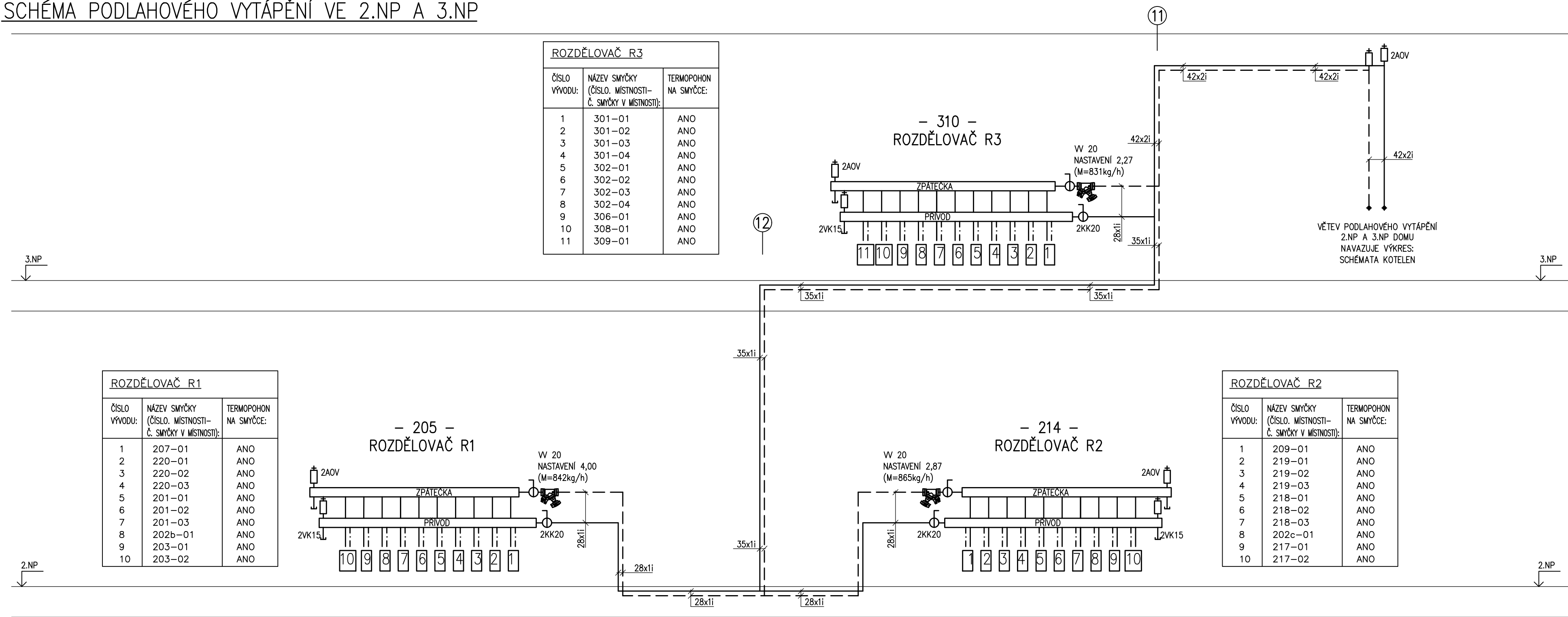
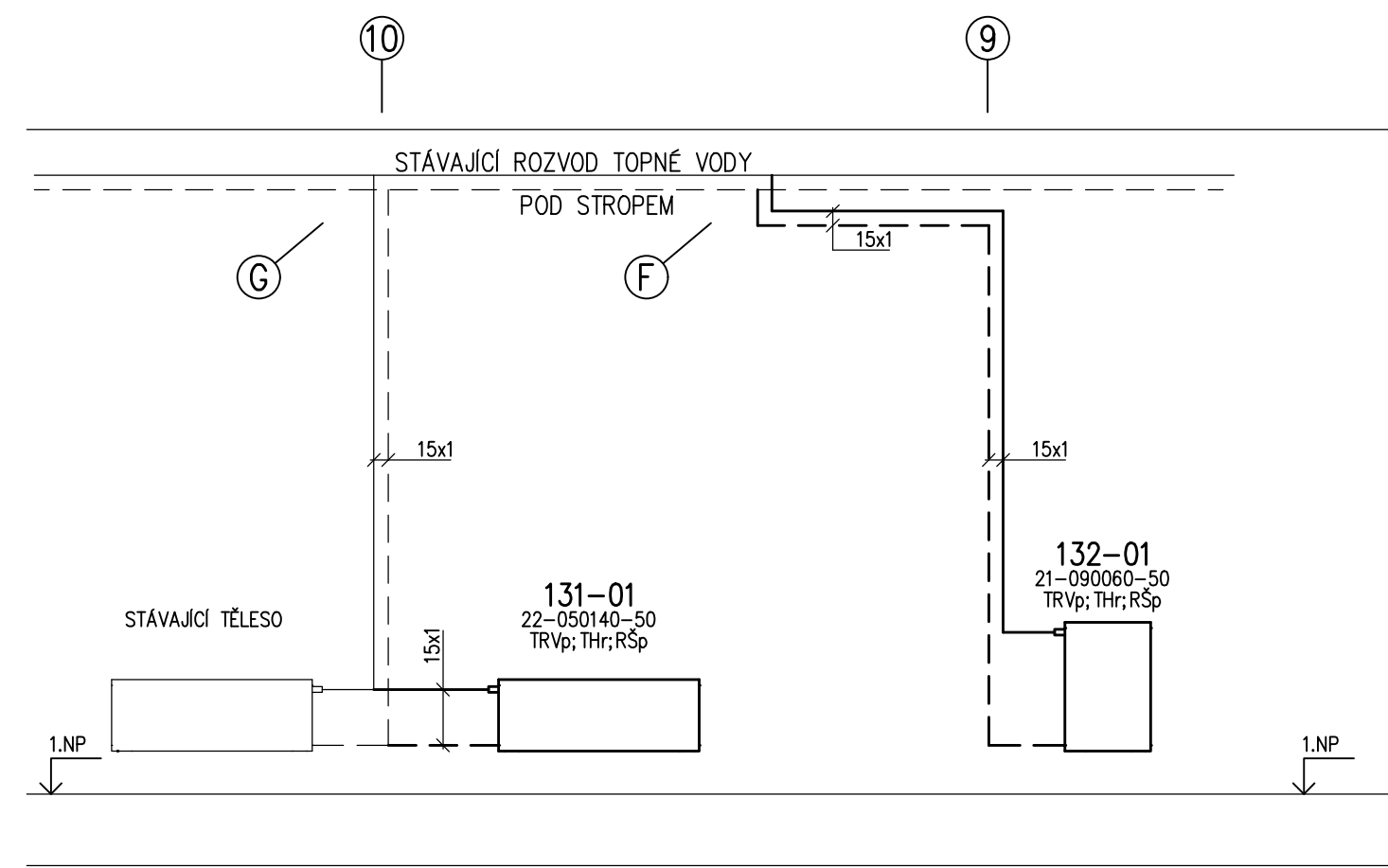
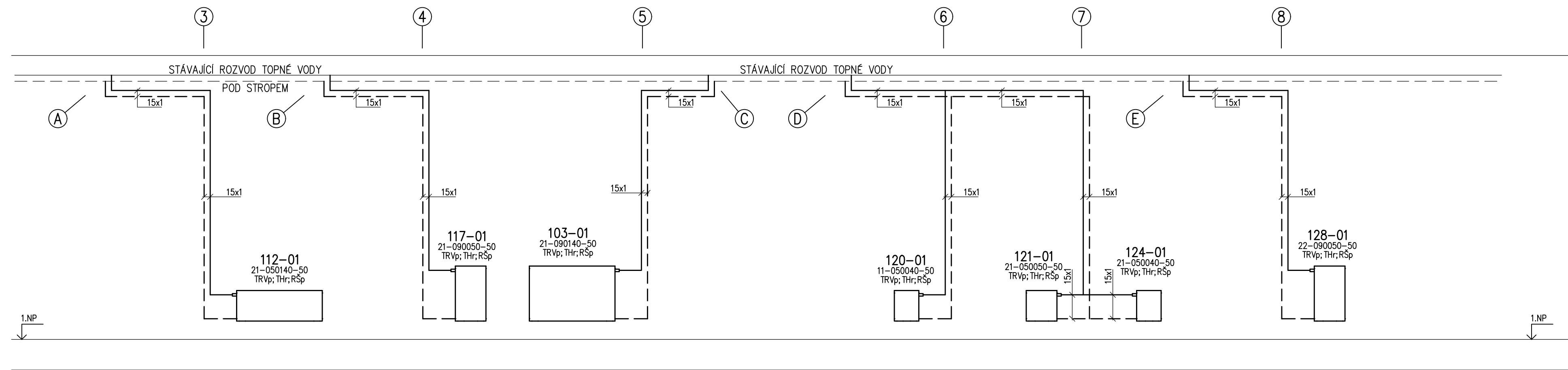


SCHÉMA NOVÝCH TĚLES V 1.NP



LEGENDA

- 12 ČÍSLO STOUPAČKY
- NOVÉ ROZVODY TOPNÉ VODY
- ROZVODY U KOTLŮ, ROZVODY PO OBJEKTU K TĚLESŮM A K ROZDĚLOVAČŮM PODLAHOVÉHO VYTÁPĚNÍ, MĚDNÉ ROZVODY V NÁVLEČNÉ TEPELNÉ IZOLACI
- VEDENO V KOTELNÁCH VOLNĚ, PO OBJEKTU V 2.NP A 3.NP PŘEVAŽNĚ PODLAHAMÍ VE VRSTVĚ TEPELNÉ (KROČEJOVÉ) IZOLACE, STOUPAČKY VEDENY INSTALAČNÍ ŠACHTOU A DŘÁŽKAMI VE STĚNĚ
- ROZVODY V KOTELNĚ VE 3.NP:
- ROZVODY V KOTELNĚ V 1.NP:
- ROZVODY K ROZDĚLOVAČŮM PODLAHOVÉHO VYTÁPĚNÍ VE 2.NP A 3.NP:
- ROZVODY K DESKOVÝM TĚLESŮM V 1.NP:
- SMYČKY PODLAHOVÉHO VYTÁPĚNÍ OD ROZDĚLOVAČŮ PODLAHOVÉHO VYTÁPĚNÍ
- TRUBKY PE-Xa S KYSLIKOVOU BARIÉROU: PE-Xa #17x2
- POTRUBÍ UKLÁDANO DO SYSTÉMOVÉ DESKY S NOPY VÝŠKY 3cm, ROZTEČ RASTRU 5cm
- STÁVAJÍCÍ-ZACHOVANÉ ROZVODY TOPNÉ VODY
- ROZVODY V 1.NP VEDENÉ Z KOTELNY KE STÁVAJÍCÍM TĚLESŮM V 1.NP
- OCELOVÉ SVAŘOVANÉ ROZVODY VEDENÉ PŘEVAŽNĚ VOLNĚ POD STROPEM 1.NP, STOUPAČKY/PŘÍPOJKY K TĚLESŮM VEDENY VOLNĚ PODĚL STĚN
- NOVÉ POTRUBNÍ ROZVODY TOPNÉ VODY, Tedy ROZVODY V KOTELNÁCH A ROZVODY PO OBJEKTU K ROZDĚLOVAČŮM PODLAHOVÉHO VYTÁPĚNÍ A K TĚLESŮM BUDOU MĚDNĚ SPOJOVANÉ LISOVÁNÍM. ROZVODY V KOTELNÁCH BUDOU VEDENÉ VOLNĚ. NOVÉ ROZVODY PO OBJEKTU BUDOU VEDENY PODLAHAMÍ, INSTALAČNÍ ŠACHTOU, DŘÁŽKAMI VE STĚNĚ A ČÁSTEČNĚ VOLNĚ PODĚL STĚN.
- VŠECHNY NOVÉ ROZVODY VEDENÉ V KOTELNÁCH, PODLAHAMÍ, ŠACHTOU A V DŘÁŽKÁCH STĚNAMI BUDOU OPATŘENY TEPELNOU IZOLACÍ Z NÁVLEČNÝCH TRUB; ROZVODY V KOTELNÁCH IZOLACÍ Z KAMENNÉ VLNY S AL. POLEPEM A ROZVODY PO OBJEKTU IZOLACÍ Z PĚNOVÉHO POLYETYLENU.
- TLOUŠŤKY IZOLACÍ BUDOU DLE TABULKY NA VÝKRESE A DLE VÝHLÁŠKY Č. 193/2007.
- POTRUBNÍ ROZVODY BUDOU VEDENY S OHLEDEM NA ZACHYCENÍ TEPLŮTNÍCH DILATACÍ, TYTO BUDOU KOMPENZOVÁNY TVARY NAVRŽENÝCH POTRUBNÍCH TRAS (L-KOMPENZÁTORY). POTRUBÍ V OBJEKTU BUDE VEDENO V KOORDINACI S ROZVODY VZT, ZTI, ELEKTRO...

VŠECHNY NOVÁ TĚLSA V ŘEŠENÝCH PROSTORECH 1.NP BUDOU NÁPOJENA NA STÁVAJÍCÍ STOUPAČKY. POTRUBNÍ PŘÍPOJKY K NOVÝM TĚLESŮM BUDOU PROVEDENY NOVĚ. POTRUBÍ BUDE MĚDNĚ A BUDE VEDENO VOLNĚ PODĚL STĚN A POD STROPEM.

NOVÉ DESKOVÉ OTOPNÉ TĚLSO HYGIENICKÉ

BOČNÍ PŘÍPOJENÍ PRAVÉ ANEBO LEVÉ (TYP KLASIK)

OZNÁČENÍ TĚLSA např.:

103-01

21-090140-50

TRVp;Thr;RSp

103-01: ČÍSLO MÍSTNOSTI-ČÍSLO TĚLSA V MÍSTNOSTI

21-090140-50: TYP TĚLSA-VÝŠKA TĚLSA/DĚLKA TĚLSA-ZPŮSOB PŘÍPOJENÍ

21: HLoubKA 6,6cm (JEDNA DESKA A JEDEN VNIOVEC)

22: HLoubKA 10,6cm (Dvě DESKY A DVA VNIOVCE)

VÝŠKA TĚLSA: 090 - 90cm

DĚLKA TĚLSA: 140 - 140cm

ZPŮSOB PŘÍPOJENÍ NA OTOPNOU SOUSTAVU:

5: BOČNÍ - PŘÍVOD NAHORĚ, ZPATEČKA DOLE (PŘÍPOJENÍ ZE STĚNY)

NA PŘÍVODU OSAZEN TERMOSTATICKÝ VENTIL PŘÍMÝ 1/2" A RUČNÍ TERMOSTATICKÁ HLAVICE

NA ZPATEČCE OSAZENO UZAVÍRATELNÉ REGULAČNÍ ŠROUBENÍ PRŮMĚ 1/2"

PODLAHOVÉ VYTÁPĚNÍ-MOKRÝ SYSTÉM

PLASTOVÉ TRUBKY S KYSLIKOVOU BARIÉROU: PE-Xa #17x2

POTRUBÍ UKLÁDANO DO SYSTÉMOVÉ DESKY VÝŠKY 3cm S NOPY V RASTRU 5cm

- R1: NEREZOVÝ ROZDĚLOVAČ A SBĚRAČ PODLAHOVÉHO TOPENÍ PRO 10 OKRUHŮ
- SESTAVA ZAHRAJNJE: ROZDĚLOVAČ S REGULAČNÍMI ŠROUBENÍMI, SBĚRAČ S UZAVÍRACÍMI VENTILY, UPEVNIOVACÍ KONZOLY, 2 KS KULOVÝCH UZÁVĚRŮ SE ŠROUBENÍM, 2 KS UKONČENÍ S AUTOMATICKÝM ODVZDUŠŇOVACÍM VENTILEM A OTOČNÝM VÝPOUŠTĚCÍM VENTILEM, INSTALAČNÍ SKŘÍŇ ROZDĚLOVAČE POD OMÍTKU, ROZMĚRY SKŘÍŇE: 795x1030x160 (včetně)
- DO SKŘÍŇE INSTALOVÁNÍ I VYVAŽOVACÍ VENTIL DN20
- R2: NEREZOVÝ ROZDĚLOVAČ A SBĚRAČ PODLAHOVÉHO TOPENÍ PRO 10 OKRUHŮ
- SESTAVA ZAHRAJNJE: ROZDĚLOVAČ S REGULAČNÍMI ŠROUBENÍMI, SBĚRAČ S UZAVÍRACÍMI VENTILY, UPEVNIOVACÍ KONZOLY, 2 KS KULOVÝCH UZÁVĚRŮ SE ŠROUBENÍM, 2 KS UKONČENÍ S AUTOMATICKÝM ODVZDUŠŇOVACÍM VENTILEM A OTOČNÝM VÝPOUŠTĚCÍM VENTILEM, INSTALAČNÍ SKŘÍŇ ROZDĚLOVAČE NA OMÍTKU, ROZMĚRY SKŘÍŇE: 795x1030x160 (včetně)
- DO SKŘÍŇE INSTALOVÁNÍ I VYVAŽOVACÍ VENTIL DN20
- R3: NEREZOVÝ ROZDĚLOVAČ A SBĚRAČ PODLAHOVÉHO TOPENÍ PRO 11 OKRUHŮ
- SESTAVA ZAHRAJNJE: ROZDĚLOVAČ S REGULAČNÍMI ŠROUBENÍMI, SBĚRAČ S UZAVÍRACÍMI VENTILY, UPEVNIOVACÍ KONZOLY, 2 KS KULOVÝCH UZÁVĚRŮ SE ŠROUBENÍM, 2 KS UKONČENÍ S AUTOMATICKÝM ODVZDUŠŇOVACÍM VENTILEM A OTOČNÝM VÝPOUŠTĚCÍM VENTILEM, INSTALAČNÍ SKŘÍŇ ROZDĚLOVAČE NA OMÍTKU, ROZMĚRY SKŘÍŇE: 640x1030x130 (včetně)
- DO SKŘÍŇE INSTALOVÁNÍ I VYVAŽOVACÍ VENTIL DN20

VŠECHNY OKRUHY PODLAHOVÉHO VYTÁPĚNÍ BUDOU OSAZENY TERMOFONY 24V, M30x1,5; BEZ PROUDU UZÁVŘENO

TECHNICKÉ PARAMETRY OKRUHŮ PODLAHOVÉHO TOPENÍ JSOU UVEDENY NA VÝKRESECH A DETAILNĚ V PŘÍLOZE TECHNICKÉ ZPRÁVY

LEGENDA PŘÍPOJOVACÍCH ARMATUR

TRVp TERMOSTATICKÝ VENTIL PŘÍMÝ DN15

Thr TERMOSTATICKÁ HLAVICE RUČNÍ

RSp REGULAČNÍ UZAVÍRATELNÉ ŠROUBENÍ PRŮMĚ DN15

LEGENDA ARMATUR

KK KULOVÝ KOHOUT

VK VÝPOUŠTĚČÍ KOHOUT

AOV AUTOMATICKÝ ODVZDUŠŇOVACÍ VENTIL

W VYVAŽOVACÍ VENTIL, kv=5,7

OPĚTOVNĚ UVEDENÍ TOPNÉHO SYSTÉMU DO PROVOZU

- PO PROVEDENÍ INSTALACE VŠECH NOVÝCH TOPNÝCH TĚLES V 1.NP BUDE PROVEDENO:
1. DOPUŠTĚNÍ CELÉHO TOPNÉHO SYSTÉMU V KOTELNĚ A TO UPRAVNOU VODOU V SOULADU S POŽADAVKY DODAVATELE KOTLŮ
  2. ODVZDUŠNĚNÍ SYSTÉMU
  3. VYČISTĚNÍ POTRUBNÍCH FILTRŮ
  4. TOPNÁ ZKOUŠKA PO DOBU 48 hodin A PŘÍPADNÁ OPRAVA PŘEDNASTAVENÍ VENTILŮ A REGULAČNÍCH ŠROUBENÍ

TABULKA TL. IZOLACÍ PRO MĚDNĚ POTRUBÍ VEDENÉ PO OBJEKTU (NAPŘ. PODLAHAMÍ)

TYP IZOLACE: POTRUBNÍ POUZDRA Z POLYETYLENU

POTRUBÍ DN	15	18	22	28	35	42
TLOUŠŤKA IZOLACE [mm]	10	10	10	15	15	20